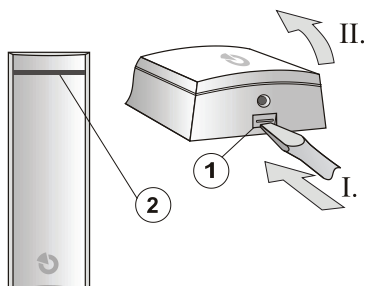


JA-111R címezhető rádiós vevőmodul

A JA-111R címezhető rádiós vevőmodul a JABLOTRON JA-100 rendszer része. Feladata az vezeték nélküli eszközök jelének vétele és továbbítása a központi egység számára. Egy rendszeren belül legfeljebb három JA-111R modul telepíthető a megfelelő érzékelési tartomány biztosításához. Javasoljuk, hogy a modul telepítését bízta a Jablotron Alarms helyi képviselője által kiképzett és levizsgáztatott telepítőre.

Telepítés

A modult egy arra alkalmas helyre kell telepíteni a védett épület belsejében, ahol működését egyéb rádiófrekvenciával működő berendezések nem befolyásolhatják. Ha a modul telepítésénél nem tudja elkerülni nagyobb fémtárgyak, elektromos berendezések vagy kapcsolótáblák közelségét, törekedjen rá, hogy ezektől legalább 2 méter távolságra helyezze el a vevőegységet. A modul telepíthető közvetlenül a központi dobozába is, de a leghatékonyabban a központtól legalább 2 méterre elhelyezve működtethető. Ha egy rendszeren belül egynél több rádiós modult kíván telepíteni, azokat sose telepítse közvetlenül egymás mellé (nyílt térben tartson közöttük legalább 10 méter, épületek belsejében pedig legalább 5 méter távolságot).



1. ábra: 1 – a fedél rögzítő nyelve; 2 – LED visszajelző

1. A rögzítő nyelv (1) benyomásával nyissa fel a modul fedelét.
2. Készítse elő a készülék hátlapján (9) az adatbusz vezetékének átvezető nyílásait (12) majd húzza be a vezetékeket.
3. A mellékelt csavarokkal rögzítse a modul hátlapját (9) a kívánt telepítési helyre. Az egyik csavart mindig a szabotázsjelző szegmens (10) nyílásába rögzítse.

A rádiós vevőmodulnak az adatbuszra történő csatlakoztatása előtt kapcsolja ki a tápfeszültséget.

Ha azt szeretné, hogy a modul megfeleljen a szabvány Grade 2 fokozatában előírt követelményeknek, az F-Link program Paraméterek adatlapján jelölje be a "Paraméterek beállítása az EN50131-1 szabvány szerint" jelölő négyzetet. (Lásd a JA-10xK központi egység telepítési útmutatóját)



4. Húzza le az adatbusz sorcsatlakozóját (7) a nyomtatott áramkörtől, és kösse be az adatbusz vezetékét a sorcsatlakozóba.
5. Nyomja vissza a sorcsatlakozót az áramkörtől.
6. Az adatbusz kábelt vezesse át a kábel elválasztó mögötti térben (11), majd zárja vissza a modul fedelét.
7. Folytassa a telepítési eljárást a központ telepítési utasításában leírtak szerint. Az alapvető eljárás a következő:
 - a. Amikor a modul be van kapcsolva, a sárga színű visszajelző LED (2) villogása jelzi, hogy az eszköz még nincs letárolva a rendszerben.
 - b. Lépjen be az **F-Link** programba, az **Eszközök** ablakban válassza ki azt a pozíciót, ahová a modult letárolni szeretné, majd indítsa el a letárolási műveletet a **Letárolás** nyomógombra kattintva.
 - c. Kattintson a **Letárolás**, majd a **Pásztázás nyomógombra**, válassza ki a rádiós modult, majd kettős kattintással erősítse meg letárolási szándékát – a sárga színű visszajelző LED (2) kialszik.

Megjegyzés:

Az F-Link programban történő letárolási folyamat során egy adott eszköznek a biztosabb azonosíthatósága érdekében javasoljuk, hogy a modul fedelének visszazárása előtt távolítsa el a gyártási azonosítót tartalmazó címkét (3), és helyezze el azt a rendszer

leírását tartalmazó dokumentáció eszközlístájában, az eszköz telepítési helyének pontos megjelölésével együtt.

A rádiós modul letárolható a rendszer **Letárolási üzemmódjában** a fedél visszahelyezésével vagy az eszköz gyári sorozatszámának (3) az F-Link programba történő beírásával. A sorozatszám beírásakor minden számjegyet és kötőjelet be kell írni (pl. 1400-00-0000-0001).

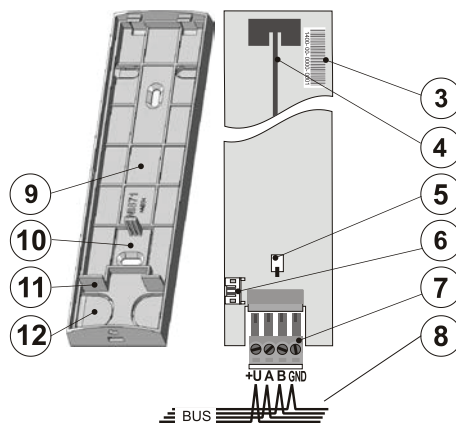
A modul működési jellemzőinek beállítása

A modul működési paramétereit az **F-Link** program **Eszközök** fül adatlapján lehet beállítani. A modul által elfoglalt memória pozícióban állva használja a **Beállítások** menüpontot a paraméterek beállítási párbeszéd ablakának megnyitásához:

Aktíválásjelző LED működése: Gyári alapbeállításban a vezeték nélküli eszközökkel történő kommunikáció tényét a modul piros LED fényével jelzi vissza. Ez a visszajelző funkció szükség szerint letiltható.

Rádiós zavarás érzékelése: Gyári alapbeállításában a funkció működése tiltva van. Engedélyezése esetén két szinten képes jelezni az érzékelt interferenciát: – **alacsony szint** (az interferencia egy perc időtartam alatt 30 másodpercet meghaladó időtartamig érzékelhető), és **magas szint** (az interferencia 20 másodperc időtartam alatt 10 másodpercet meghaladó időtartamig érzékelhető). Amikor a rádiós zavarást érzékelő funkció működése engedélyezve van, a rendszer képes a rádiókommunikációs sávban érzékelt interferencia jelentésére.

Letárolási azonosító jel: Amikor a programban ezt a funkciót használatba veszi, a modul elküldi saját azonosítóját, melyet például a vevőegységgel kibővített vezeték nélküli eszközök (pl. JA-150N) fogadni tudnak.



2. ábra: 3 – gyártási sorozatszám; 4 – antenna; 5 – szabotázs kontaktus; 6 – adatbusz csatlakozó; 7 – lehúzható adatbusz sorcsatlakozó; 8 – adatbusz vezeték; 9 – a modul hátlapja; 10 – szabotázs érzékelő szegmens; 11 – kábel elválasztó; 12 – adatbusz kábel átvezető nyílásai

Műszaki adatok

Tápfeszültség	a központ 12V-os adatbuszáról (9 ... 15 V)
Nyugalmi áramfelvétel	35 mA
Néveleges áramfelvétel érték a vezeték kiválasztásához	80 mA
Rádiókommunikációs frekvencia	868,1 MHz
Méret	43 x 160 x 23 mm
Súly	70 g
Biztonsági osztályba sorolás	az EN 50131-1, EN 50131-3, EN 50131-5-3 szerinti Grade II ACE B típus
Működési környezet	az EN 50131-1 szerinti II. általános beltéri
Működési hőmérséklettartomány	-10 ~ +40 °C
További megfelelések	ETSI EN 300220, EN 50130-4, EN 55022, EN 60950-1
Használatkor figyelembe kell venni az	ERC REC 70-03 előírásait
Minősítő testület:	Trezor Test s.r.o.



A JABLOTRON ALARMS a.s. kijelenti, hogy a JA-111R készülék teljesíti a vonatkozó 2014/53/EU, 2014/35/EU, 2014/30/EU, 2011/65/EU előírásokat, és megfelel az abban foglalt irányelveknek. A megfelelőségi tanúsítvány eredeti példánya megtekinthető a www.jablotron.com oldalon – a Letöltések menüpont alatt.



Megjegyzés: Bár a készülék nem tartalmaz környezetkárosító anyagokat, a működéskeptelenné vált eszközt a környezetvédelmi előírások figyelembe vételével mindig adja át a készülék forgalmazójának vagy gyártójának újra felhasználásra.