

“IB-ETH”

Ethernet modul

Telepítési kézikönyv Edition 1.4

1. LEÍRÁS

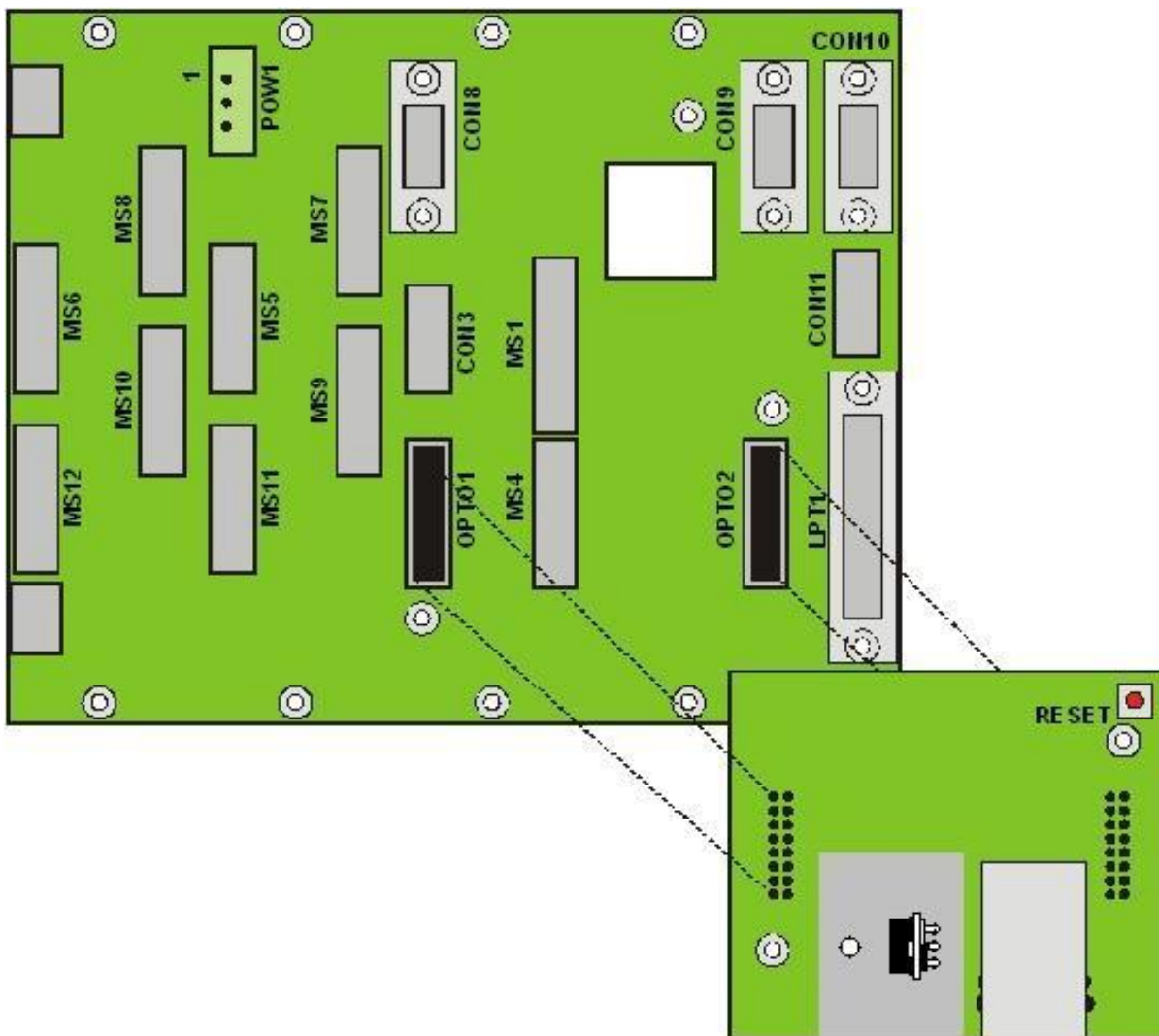
"IB-ETH" bővítő kártya Ethernet hálózathoz való csatlakozáshoz

1.1. ÁLTALÁNOS

Az IB-ETH lehetővé teszi az IB-HUB csatlakoztatását egy Ethernet hálózathoz, így a soros RS485 hálózat helyett számítógépes hálózaton keresztül csatlakoztathatók a sorompók és a terepi eszközök.

2. TELEPÍTÉS

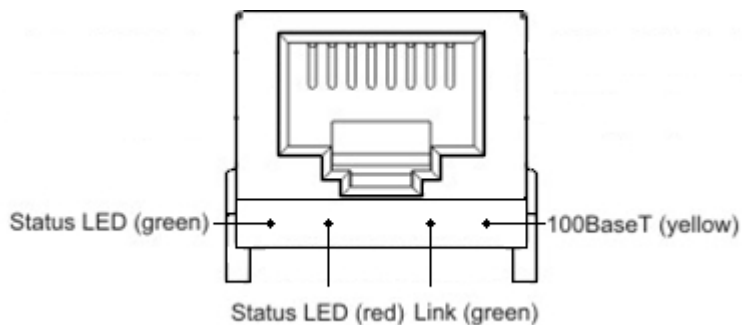
Az IB-ETH-t az IB-System-R rack hátsó részén kell felszerelni az OPTO1 és OPTO2 csatlakozókra. Felfelé vagy alulra is felszerelhető.



Az IB-ETH telepítése nem igényli a meglévő rendszerkonfiguráció módosítását, és nem zárja ki a meglévő RS-485 kommunikációs vonalak használatát.

3. BEÁLLÍTÁS

Az IB-ETH nem igényel semmilyen konfigurációt közvetlenül a kártyán: minden beállítás a mellékelt szoftver segítségével történik. Telepítse az IB-ETH-t a fentiek szerint, és csatlakoztassa a hálózatot. Ha a kábel megfelelően van csatlakoztatva, a zöld (Link) led világítani fog.



A sárga 100BaseT led világít, ha a hálózat támogatja a 100 Mb/s-os adatátvitelt. Telepítse a rendszert alkotó összes IB-ETH adaptert, és csatlakoztassa őket a hálózathoz.

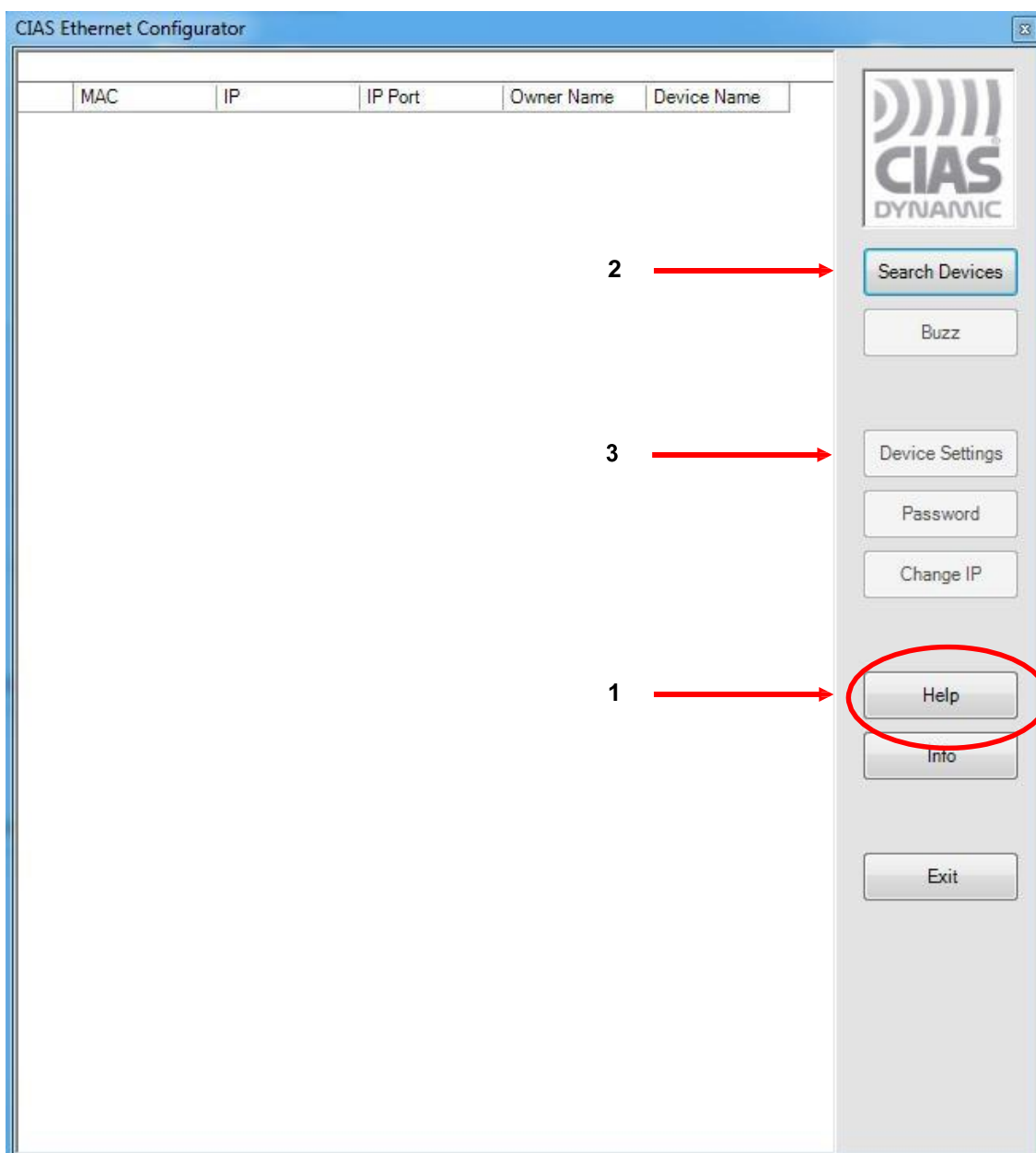
3.1.SZOFTVER BEÁLLÍTÁS

Telepítse és indítsa el az Ethernet Configurator-t egy olyan számítógépen, amely ugyanahhoz az Ethernet-hálózathoz csatlakozik.

Az IB-ETH alapértelmezett fix IP-címe 192.168.0.189, 1001-es port.

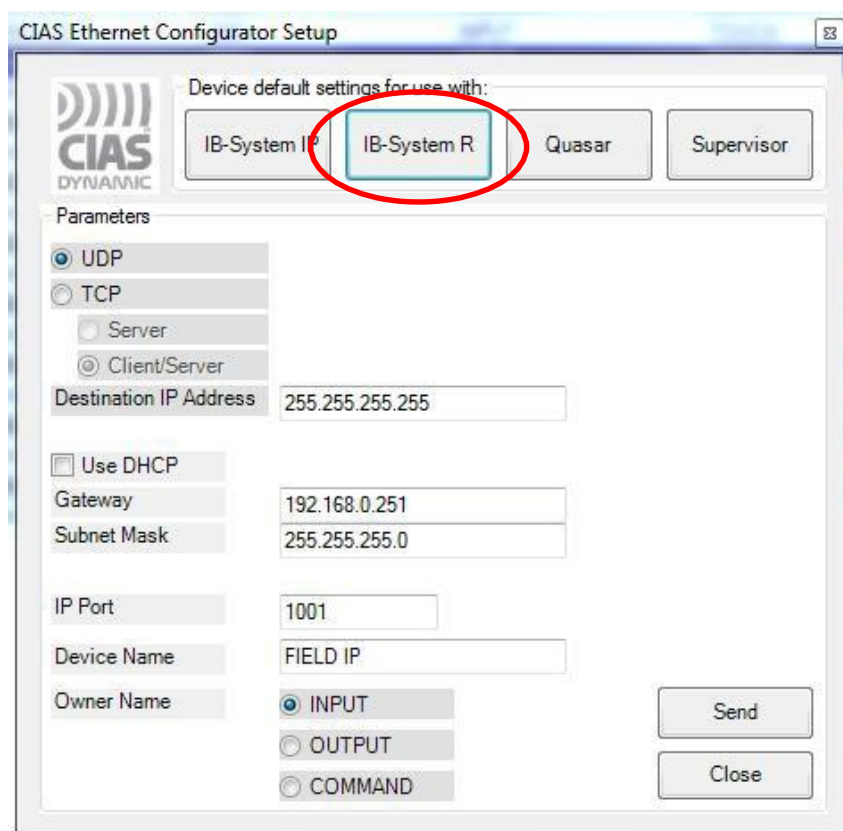
Győződjön meg róla, hogy a számítógép ugyanahhoz a 192.168.0 osztályú hálózathoz tartozik, amelyet az IB-ETH használ.

Olvassa el az IB-ETH beállítási szakaszát az on-line HELP segítségével.



Az IB-ETH-t csak az IB-System Rack paramétereivel kell konfigurálni.

IB-System Rack



3.2. Hálózati beállítás

Az IB-ETH az UDP protokollt használja az érzékelők által szolgáltatott adatok Ethernet-hálózaton keresztül történő továbbítására. Minden csomagot a 255.255.255.255 broadcast címre küld. A tűzfalakkal és útválasztókkal elválasztott nagy információs hálózatokban a közvetlenül a 255.255.255.255 címre (Broadcast cím) küldött csomagok blokkolhatók. Azokban az esetekben, amikor a hálózat ezen eszközökkel elválasztott részeihez kell csatlakozni, forduljon a hálózati rendszergazdához. Az IB-ETH programozása is megköveteli az UDP broadcast üzemmódban küldött csomagok egy részének használatát, és e csomagok blokkolása lehetetlenné teszi a hálózathoz csatlakoztatott eszközök azonosítását és beállítását.

4. Technikai paraméterek

	Min.	Typ.	Max.
Tápfeszültség	9 V	13.8 V	16 V
Áramfelvétel		91 mA	
Sávszélesség		20.6Kb/s	
Működési hőmérséklet	-25 °C		+60 °C