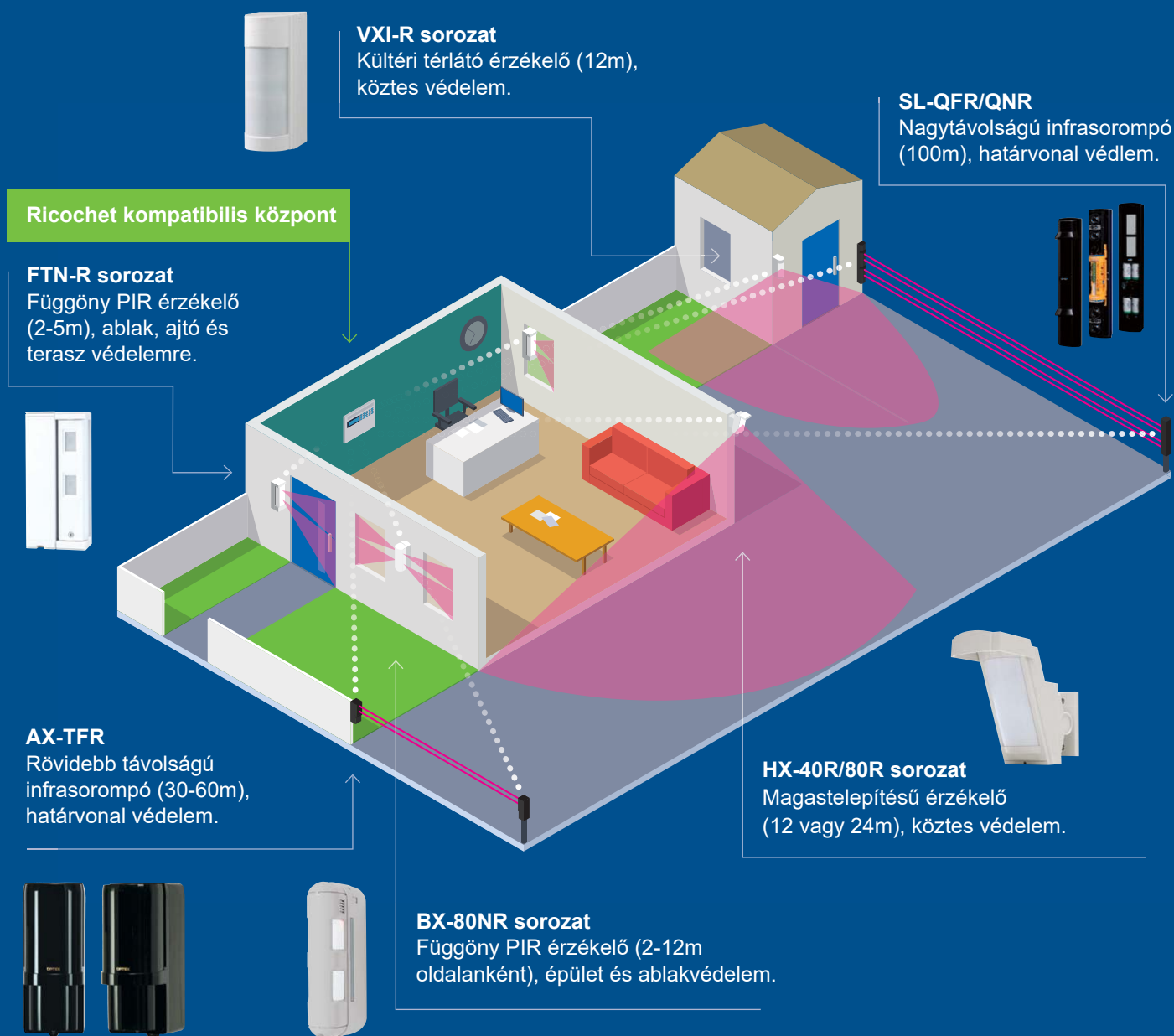


OPTEX kültéri, vezeték nélküli érzékelők Ricochet® Mesh technológiával

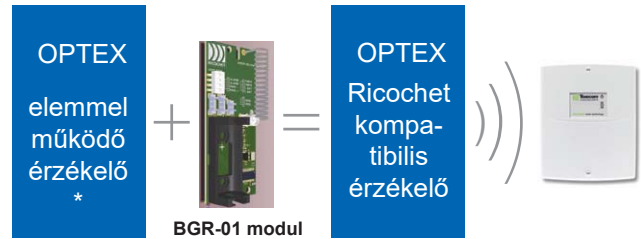
Teljes kültéri, vezeték nélküli megoldás Texecom Elite
Ricochet kompatibilis központokkal.



Hogyan csatlakoztathatja az OPTEX kültéri érzékelőket a Ricochet kompatibilis központokhoz

A BGR-01 Ricochet vezeték nélküli modult úgy tervezték, hogy az OPTEX kültéri, elemről működő PIR-ek és infrarompokat a illesszen a Ricochet Premier Elite központokhoz (v.3.01-től). A központ azonosítja a csatlakoztatott OPTEX érzékelőket típus szerint. A BGR-01 modul az érzékelőben helyezhető el, a működéséhez szükséges elem (CR123A) és az összes az összes kábel mellékelve van.

A BGR-01 modul elérhető a Modern Alarm Kft-nél.
www.modernalarm.hu



*Az alábbi táblázatban találja a pontos típusokat.

Az OPTEX kültéri érzékelők kompatibilisek a Ricochet BGR01 vezeték nélküli modullal.

A BGR-01 modul típus szerint integrálja az OPTEX kültéri elemes működésű érzékelőket a Premier Elite központokhoz. Az összes jelzés továbbításához, erősen ajánlott a két BGR-01 modul használata az infrarompóknál, egy az adóba és egy a vevőbe.

Elemes tápellátású infrarompók (két BGR-01 modul szükséges egy infrarompó szakaszhoz)

Érzékelők	Érzékelési távolság	Választható frekvencia	Jelzések a vezeték nélküli modul felé				Szabotázs		
			Riasztás	Alacsony elemszint	Környezeti hatás kimenet (DQ)				
AX-100TFR	30m	●	●	●	●	●			
AX-200TFR	60m	●	●	●	●	●			
SL-350QFR	100m	●	●	●	●	●			
SL-350QNR	100m	–	●	●	●	●			

Elemes tápellátású kültéri PIR-ek

Érzékelők	Érzékelési távolság	Érzékelési mód	Kombinált érzékelő	Kisállat védelem	Jelzések a vezeték nélküli modul felé				Szabotázs		
					Riasztás	Elem hiba	Kítakarás védelem				
FTN-R	2-5m	függöny	–	●	●	●	–	●			
FTN-RAM			–	●	●	●	●				
BX-80NR	1-12m oldalanként (24m max)	függöny	–	●	●	●	–	●			
VXI-R	12m-90°	térlátó	–	●	●	●	–	●			
VXI-RAM	12m-90°	térlátó	–	●	●	●	●	●			
VXI-DRAM	12m-90°	térlátó	●	●	●	●	●	●			
HX-40RAM	12m-85°	térlátó magas telepítés	–	●	●	●	●	●			
HX-80NRAM	24m	folysó magas telepítés	–	●	●	●	●	●			